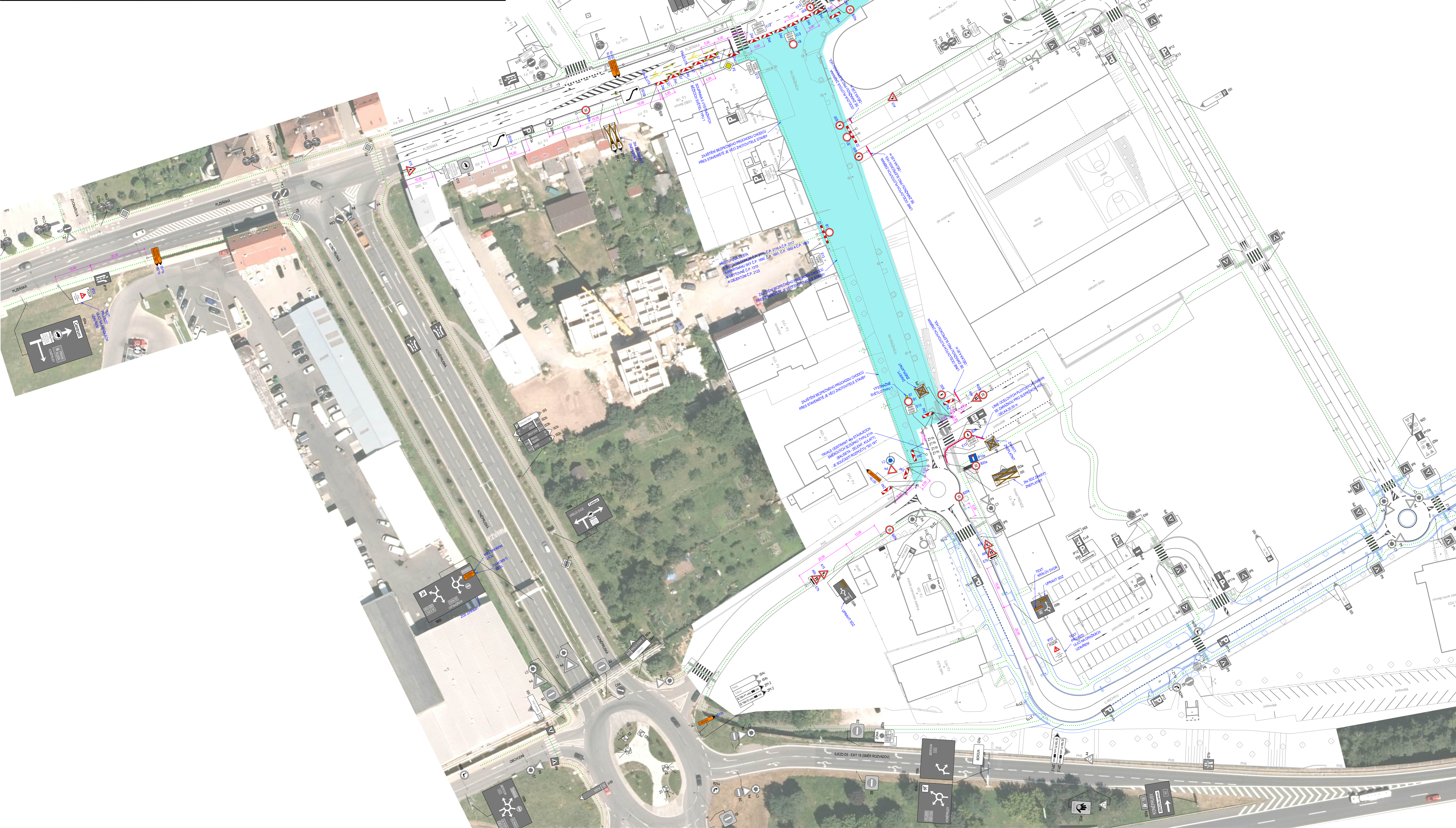
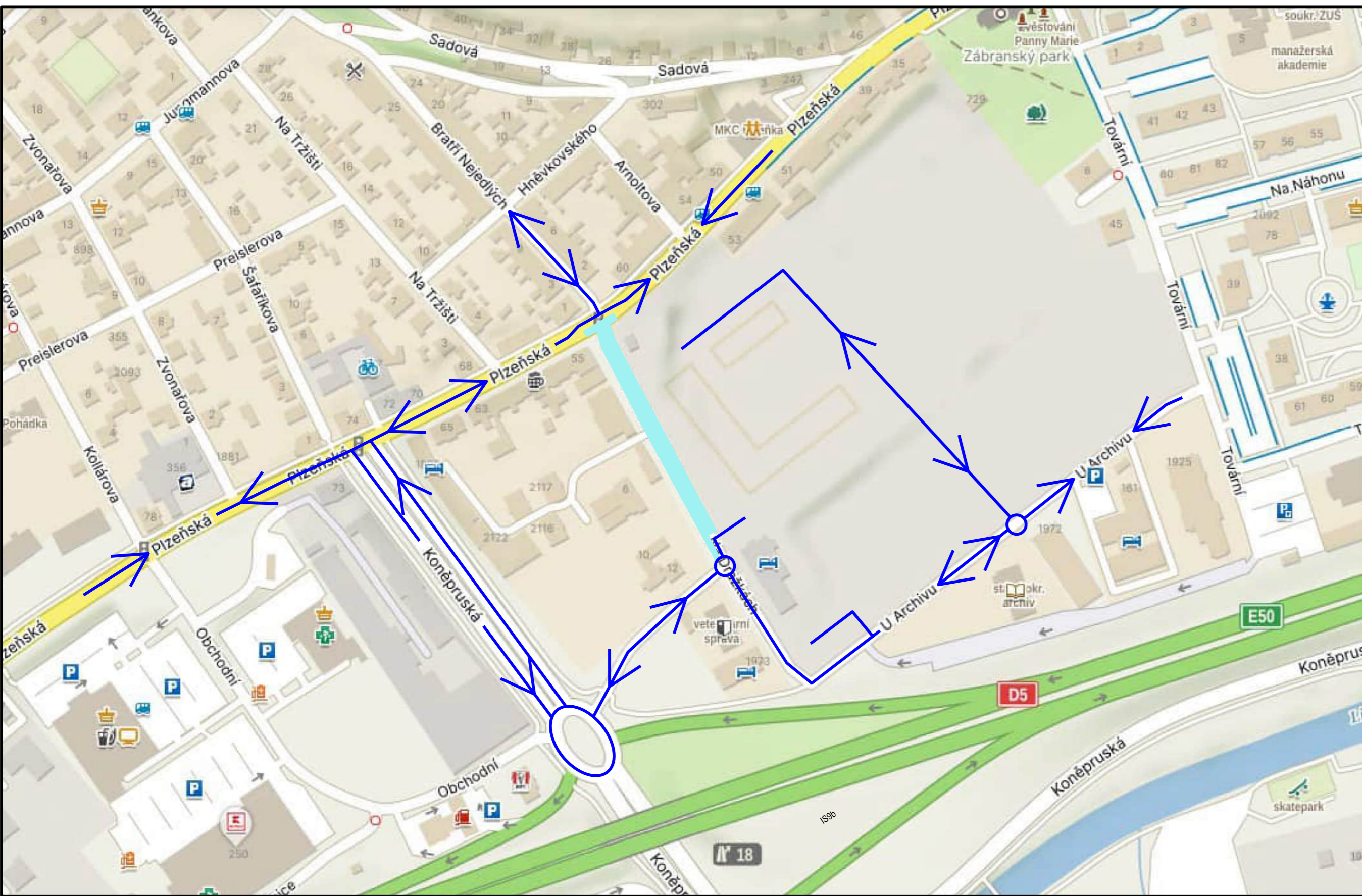


OBJÍZDNÁ TRAS IAD



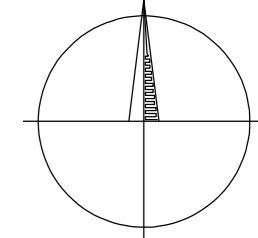
POZNÁMKA:

1. PŘECHODNÉ SVISLÉ DOPRAVNÍ ZNAČENÍ BUDE PŘEVEDENO S RETROREFLEKVNÍ ÚPRAVOU RAI 0 Z KLADELNÍCH ROZMĚRŮCH.
2. POVINNOSTI ZHOTOVITELÉ STAVBY JE SÚDNA ÚLOŽKA PŘECHODNÉHO SVISLÉHO A VODOROVNÉHO DOPRAVNÍHO ZNAČENÍ A DOPRAVNÍHO ZAŘÍZENÍ. JE POČÍTÁNO S TÍM, ŽE MONTÁŽ, PŘESUN A DEMONTÁŽ DOPRAVNÍHO ZNAČENÍ A ZAŘÍZENÍ PŘEVYDE ODBORNÁ FIRMÁ, KTERÁ SE ZABÝVÁ TOUTO ČINNOSTÍ.
3. MONTÁŽ DOPRAVNÍHO ZNAČENÍ A ZAŘÍZENÍ BUDE PŘEVEDENA V SOULADU S ČSN EN 12899-1 STÁLÉ SVISLÉ DOPRAVNÍ ZNAČENÍ - ČÁST 1: STÁLÉ DOPRAVNÍ ZNAČKY VČETNĚ NÁROKŮ PŘÍLOHY NA ČSN EN 1406 VODOROVNÉ DOPRAVNÍ ZNAČENÍ - POŽADAVKY NA DOPRAVNÍ ZNAČENÍ A ZKŮŠEBNÍ METODY, ČSN EN 12382 ŘEŠENÍ DOPRAVY NA POZEMNÍCH KOMUNIKACÍCH - VÝSTRAŽNÁ SVĚTLA, TP 65 ZÁSADY PRO DOPRAVNÍ ZNAČENÍ NA POZEMNÍCH KOMUNIKACÍCH, TP 66 ZÁSADY PRO OZNAČOVÁNÍ PRACOVNÍCH MÍST NA POZEMNÍCH KOMUNIKACÍCH, TP 70 ZÁSADY PRO PROVÁZENÍ A ZKŮŠEBNÍ VODOROVNÉHO DOPRAVNÍHO ZNAČENÍ NA POZEMNÍCH KOMUNIKACÍCH, TP 143 SYSTÉM HODNOCENÍ PŘENOSNÝCH SVISLÝCH DOPRAVNÍCH ZNAČEK, VL 6.1 VZOROVÉ LUSTY STAVEB POZEMNÍCH KOMUNIKACÍ - SVISLÉ DOPRAVNÍ ZNAČKY, VL 6.2 VZOROVÉ LUSTY STAVEB POZEMNÍCH KOMUNIKACÍ - VODOROVNÉ DOPRAVNÍ ZNAČKY, VL 6.3 VZOROVÉ LUSTY STAVEB POZEMNÍCH KOMUNIKACÍ - DOPRAVNÍ ZAŘÍZENÍ, V SOULADU SE ZÁKONEM Č. 131/1997 Sb. O POZEMNÍCH KOMUNIKACÍCH, SE ZÁKONEM Č. 361/2000 Sb. O PROVOZU NA POZEMNÍCH KOMUNIKACÍCH A O ZMĚNÁCH NĚKTERÝCH ZÁKONŮ (ZÁKON O SILNICNÍM PROVOZU) A VYHLÁŠKY Č. 284/2015 Sb., KTEROU PROVÁDĚJÍ PRAVIDLA PROVOZU NA POZEMNÍCH KOMUNIKACÍCH.
4. PŘECHODNÉ VODOROVNÉ DOPRAVNÍ ZNAČENÍ BUDE PŘEVEDENO ZE SAMOLEPČÍ RETROREFLEKVNÍ ŽLUTÉ FOLIE TL. 125 mm S POJÍŽTÍM MAX. 50,1 MĚSÍCŮ, PŘED NÁLEPENÍM ŽLUTÉ FOLIE BUDE PŘEVEDEN PESTRÁČNÍK NAČER.
5. PO DOKONČENÍ STAVEBNÍCH PRACÍ BUDE ODSTRANĚNO VŠEOBEN PŘECHODNÉ SVISLÉ A VODOROVNÉ DOPRAVNÍ ZNAČENÍ A DOPRAVNÍ ZAŘÍZENÍ S TÍM, ŽE DOPRAVNÍ REŽIM BUDE VRÁCEN DO STÁVAJÍCÍHO STAVU MIMO ROZSAH STAVBY. V ROZSAHU STAVBY BUDE NOVÝ DOPRAVNÍ REŽIM DLE NAŘIČENÉHO STAVU V TETO PROJEKTOVÉ DOKUMENTACI (VIZ SO 191).
6. STÁVAJÍCÍ SVISLÉ DOPRAVNÍ ZNAČENÍ A DOPRAVNÍ ZAŘÍZENÍ DOTČENÉ STAVBOU BUDE TRVALE ODSTRANĚNO DLE TETO PROJEKTOVÉ DOKUMENTACE (VIZ VÝKRES A ROZPOČET SO 191).
7. K OBJEKTU Č.P. 173 (MAX. SÁP s.r.o.) BUDE UMOŽNĚN PŘÍJEZD PŘES STAVENÍSTĚ POUZE VOZIDLUM ZÁSOBOVÁNÍ V DOHODNOUTOU DOBU SE ZHOTOVITELEM STAVBY. ZAJIŠTĚNÍ BEZPEČNÉ PŘÍJEZDOVÉ KOMUNIKACE PŘES STAVENÍSTĚ JE VĚCÍ ZHOTOVITELÉ STAVBY.
8. K OBJEKTU Č.P. 1008 (HRADEK-AUTOMATIK s.r.o.) BUDE UMOŽNĚN PŘÍJEZD PŘES STAVENÍSTĚ POUZE VOZIDLUM ZÁSOBOVÁNÍ A OBJEDNÁVANYCH ZÁKAZNÍKŮ V DOHODNOUTOU DOBU SE ZHOTOVITELEM STAVBY. ZAJIŠTĚNÍ BEZPEČNÉ PŘÍJEZDOVÉ KOMUNIKACE PŘES STAVENÍSTĚ JE VĚCÍ ZHOTOVITELÉ STAVBY.
9. VOZIDLUM VLASTNÍHO OBJEKTU Č.P. 1215, Č.P. 1243 A Č.P. 1254 BUDE UMOŽNĚN PŘÍJEZD PŘES STAVENÍSTĚ. ZAJIŠTĚNÍ BEZPEČNÉ PŘÍJEZDOVÉ KOMUNIKACE PŘES STAVENÍSTĚ JE VĚCÍ ZHOTOVITELÉ STAVBY.
10. K OBJEKTUM Č.P. 1890, Č.P. 1891, Č.P. 1892, Č.P. 1893 (APARTMÁNY SKY) A K JEJÍM PŘÍLEHLÝM PARKOVACÍM PLOCHÁM NEBUDE UMOŽNĚN PŘÍJEZD ŽADNÝM VOZIDLUM.
11. K OBJEKTUM Č.P. 2115, Č.P. 2116, Č.P. 2117 A Č.P. 2122 (BYTOVÉ DOMY) A K JEJÍM PŘÍLEHLÝM PARKOVACÍM PLOCHÁM NEBUDE UMOŽNĚN PŘÍJEZD ŽADNÝM VOZIDLUM.
12. K OBJEKTU Č.P. 1315 (UBYTOVNA) A K JEJÍM PŘÍLEHLÝM PARKOVACÍM PLOŠE NEBUDE UMOŽNĚN PŘÍJEZD ŽADNÝM VOZIDLUM.
13. VOZIDLUM SVÉHO TÍK BUDE UMOŽNĚN PŘÍJEZD K OBJEKTUM Č.P. 173, Č.P. 174, Č.P. 1008, Č.P. 1515, Č.P. 1543, Č.P. 1554, Č.P. 1515, Č.P. 1890, Č.P. 1891, Č.P. 1892, Č.P. 1893, Č.P. 2115, Č.P. 2116, Č.P. 2117 A Č.P. 2122 PŘES STAVENÍSTĚ V DOHODNOUTOU DOBU SE ZHOTOVITELEM STAVBY. ZAJIŠTĚNÍ BEZPEČNÉ PŘÍJEZDOVÉ KOMUNIKACE PŘES STAVENÍSTĚ JE VĚCÍ ZHOTOVITELÉ STAVBY.

PLATNOST DIO: 8 DNÍ

LEGENDA:

- ZABOR STAVBY
- STÁVAJÍCÍ PLOCHA PRO STÁVAJÍCÍ KONTAINERY TKO
- HRANÝ NOVOHO STAVBY
- LINE PLOTÝVÝCH OCELOVÝCH ZÁBRAN
- OBJÍZDNÁ TRASA IAD
- DOPRAVNÍ REŽIM CHODCŮ
- PŘECHODNÉ VODOROVNÉ DOPRAVNÍ ZNAČENÍ
- STÁVAJÍCÍ VODOROVNÉ DOPRAVNÍ ZNAČENÍ
- PŘECHODNÉ SVISLÉ DOPRAVNÍ ZNAČENÍ
- STÁVAJÍCÍ SVISLÉ DOPRAVNÍ ZNAČENÍ
- ZAKRYTÍ (ZNEPLATNĚNÍ) STÁVAJÍCÍHO SVISLÉHO DOPRAVNÍHO ZNAČENÍ



STAVĚBNÍK:		ZHOTOVITEL:	
Město Beroun HUSOV NÁMĚSTÍ 68 266 01 BEROUN IČ: 0033129 DIČ: CZ0033129		AFRY CZ s.r.o. MAJSTROV 1275/13 140 00 PRAHA 4 TEL: +420 277 005 500 www.afry.cz	
PLÁVNÍ INŽENÝR PROJEKTU:	ZODPOVĚDNÝ PROJEKTANT:	VYPRACOVÁV:	KONTROLOVAL:
ING. LUKÁŠ SEBÁ	MIROSLAV FUNKA	MIROSLAV FUNKA	ING. LUKÁŠ SEBÁ
NÁZEV PROJEKTU:			
LOKALITA TIBA BEROUN - POZEMNÍ KOMUNIKACE			
ČÁST:		OBJEKTY POZEMNÍCH KOMUNIKACÍ	
STAVĚBNÍ OBJEKT:		SO 181 DIO - ETAPA 1 - ULICE NA DRAŽKÁCH	
PŘÍLOHA:		DIO 12 - ETAPA 6 A 6a	
KRAJ:	STŘEDOČESKÝ KRAJ	ČÁST:	RELIEF Č. 1
STAVBA:	107204	RELIEF Č. 2:	3
STUPĚŇ:	PPH	RELIEF Č. 3:	
MĚŘÍTKO:	1:500	RELIEF Č. 4:	
Č. ZAKÁZKY:	2024/0137	RELIEF Č. 5:	